

IM GRUNDPREIS INBEGRIFFEN



3-FACH EDELSTAHL VERRIEGELUNG

- ✓ 3-Punkt-Edelstahl Verriegelung mit 2-Schwenkhaken kombiniert mit Langschließebleiste aus Edelstahl für optimalen Einbruchschutz.



AUßENGRIFF UND TÜRDRÜCKER

- ✓ Außwahl aus vier Edelstahl Griffstangen 600, 800, 1000 oder 1200 mm
- ✓ Edelstahl Türdrücker für innen oder außen

3 GLÄSER

- ✓ Klarglas, Satinato oder Klarglas mit Motiv
- ✓ 3 – fach Wärmeschutzverglasung



PROFILZYLINDER

- ✓ Sicherheits Profilzylinder mit Not- und Gefahrenfunktion
- ✓ Sicherheits Zylinderrosette Edelstahl außen
- ✓ Inkl. 6 Stück Schlüssel



Klarglas

Satinato

Klarglas mit Motiv

STANDARDABMESSUNGEN

Einflügelige Tür:

- ✓ Maßanfertigung bis zu einer Höhe von 225 cm und bis zu einer Breite bis 115 cm.

OPTIONAL GEGEN AUFPREIS

TÜRABMESSUNGEN

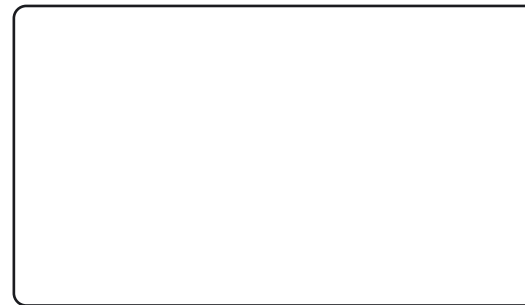
- Einflügelige Tür nach Maß bis zu einer Höhe von 300 cm und bis zu einer Breite bis 130 cm.
- Seitenteile nach Maß bis zu einer Höhe von 300 cm und bis zu einer Breite bis 120 cm.
- Oberlichte nach Maß bis zu einer Höhe von 80 cm und bis zu einer Breite bis 250 cm.

KOMFORT UND SICHERHEIT

- Sicherheitsverglasung VSG 3.3.1. – aussen und innen
- 5-Punkt-Edelstahl Verriegelung
- Automatik 5-Punkt- Edelstahl Verriegelung
- Automatik 5-Punkt- Edelstahl Verriegelung mit elektromechanischem Antrieb und Fingerscan oder Codetaster
- Elektrischer Türöffner mit Tagesfalle
- Knaufzylinder mit Sicherungskarte und 5 Schlüssel
- Edelstahl Wetterschenkel 20, 50 oder 80 mm
- RC2 Paket mit Zertifikat



Ihre Fachhändler



PROTHERM

ALUMINIUM DOORS

AKTIONSMODELLE
2021

DESIGN & SICHERHEIT ZUM SPITZENPREIS

SCHÜCO

Schüco Türsystem AD UP

DESIGNED FOR EXCELLENCE

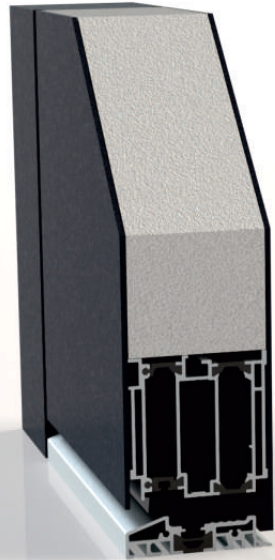


PROFILSYSTEM SCHÜCO AD UP, 10 MODELLE, 9 TRENDFARBEN, 3 GLÄSER, TOP-GRUNDAUSSTATTUNG UND 1 PREIS

IM GRUNDPREIS INBEGRIFFEN

NEUIGKEIT VON SCHÜCO!

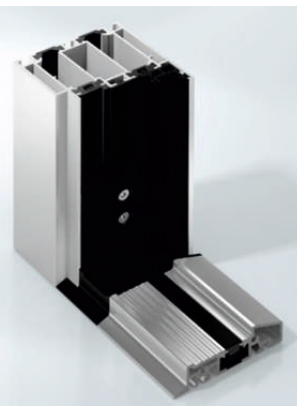
SCHÜCO AD UP 75 - Profilsystem mit hervorragende Systemeigenschaften



- ✓ Optimale Energieeffizienz und hohe Stabilität durch den 5-Kammer Profilaufbau mit dreischaligem Aufbau in Kombination mit einem Doppelsteg-Profilverbund.
- ✓ Hybridverbund zur Minderung des Bimetalleffektes.
- ✓ Erhöhte Leistungseigenschaften und geringere Wärmedurchgangswerte durch ein neues und innovatives Mitteldichtungskonzept.
- ✓ Einzigartige Dämm- und Dichtheitseigenschaften.
- ✓ Beidseitig flügelüberdeckende Füllung 75 mm stark
- ✓ UD-Werte ab 0,83 W/(m²K)

ROLLENTÜRBÄNDER SCHÜCO AD UP

- ✓ Drei Rollentürbänder SCHÜCO SimplySmart EV1
- ✓ Optimale Systemdichtigkeit durch dreidimensionale Verstellbarkeit mit einer Standfestigkeit von bis zu 1 Million Zyklen



SCHÜCO AD UP ALUMINIUM BODENSCHWELLE

- ✓ Direkte Befestigung mit dem Unterboden
- ✓ Die Verschraubungen sind optisch hochwertig mit einer EPDM-Dichtung abgedeckt
- ✓ Integrierte Entwässerung.



IM GRUNDPREIS INBEGRIFFEN

9 FARBEN

- ✓ 9 Trendfarben zur Auswahl.
- ✓ Farbgebung: einfarbig wahlweise alle 9 Farben

RAL 9016 FS



RAL 9010 FS



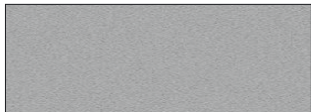
RAL 3011 FS



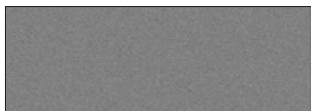
RAL 6005 FS



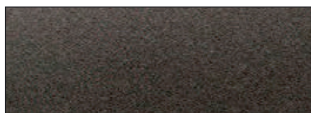
RAL 9006/
RAL 9006 FS



RAL 9007/
RAL 9007 FS



DB 703 FS (80077)



RAL 7016 FS



RAL 8019 FS

